



Vertical Wind Turbine Brochure

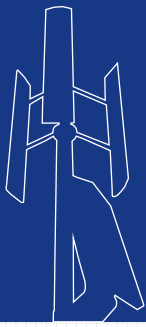


***Aeolos wind turbine
SINCE 1986***

Aeolos-V 10kW

Loosen Windkraft GmbH • Rosenweg 1, 92342 Freystadt • Tel.: +49 (0) 9179/9632082

Email: info@loosen-windkraft.de • www.loosen-windkraft.de



Aeolos -V Series
windturbinestar.com

Aeolos wind turbine
SINCE 1986



Datenblatt

Generator Type: 3-phasen permanentmagnet
 Rotor Höhe: 6.0 m (19.7 ft)
 Rotor Durchmesser: 5.5 m (18.0 ft)
 Turbinengewicht: 680 kg (1499.1 lbs)
 Flügelmaterial: Aluminum Legierung
 Flügelanzahl: 3
 Arbeitstemperatur: -20°C bis 50°C
 Lebensdauer: 20 Jahre

Performance

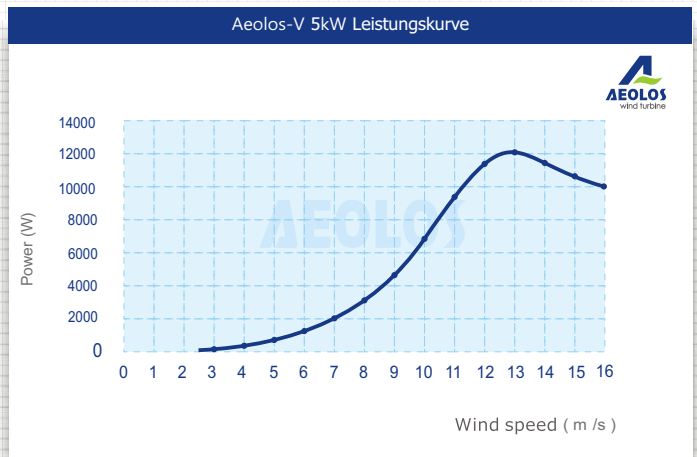
Nennleistung: 10 kW
 Max Ausgangsleistung: 12 kW
 Anlaufgeschwindigkeit: 2.5 m/s (5.6 mph)
 Nennwindgeschwindigkeit: 11 m/s (24.6 mph)
 Überlebensgeschwindigkeit: 52.5 m/s (117.4 mph)
 Generator Effizienz: 96%
 Geräuschpegel: < 45 dB(A)
 Garantie: 5 Jahre

Sicherheit

Max RPM: 150 RPM
 Dump Load: 12kW Box
 Mechanische Bremse: Auto/Manual

Optional

Monitoring System (Internet/Wireless)
 Automatische Hydraulikbremse
 Off Grid: 96/120V
 On Grid: 450 V



Durchschnittlicher Jahresertrag Aeolos-V 10kW

Wind in m/s	Jahresertrag (kWh)	Wind in m/s	Jahresertrag (kWh)
3 m/s	3618 kWh	8 m/s	40061 kWh
4 m/s	8158 kWh	9 m/s	46968 kWh
5 m/s	15026 kWh	10 m/s	52770 kWh
6 m/s	23434 kWh	11 m/s	57576 kWh
7 m/s	32088 kWh	12 m/s	61544 kWh



5 YEAR WARRANTY



Aeolos Wind Energy, Ltd (UK)
 27 Old Gloucester Street, London WC1N 3AX
 United Kingdom
 Tel: +44 208 242 1884
 E-mail: sales@windturbinestar.com





**Aeolos wind turbine
SINCE 1986**



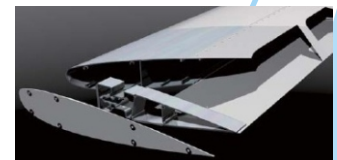
Why Choose Aeolos-V 10 kW Wind Turbine?

Dreifacher Sicherheitsschutz

Das spezielle Flügeldesign der Aeolos Windkraftanlage ist so konzipiert, dass dieses max. nur 150 U/min zulässt. Auch bei höheren Windgeschwindigkeiten über 30 m/s oder 40 m/s ist dies gewährleistet.

PWM Bremswiderstand: Die Aeolos-V 10 kW Windkraftanlage verfügt über einen 12 kW Bremswiderstand mit PWM Ladefunktion. Dies wird über die Ausgangsleistung und die Spannung bei starken Windgeschwindigkeiten gesteuert.

Mechanische Bremse:
Die manuelle mechanische Bremse kann die Windkraftanlage für Wartungen oder Sturm stoppen.
Als optionale Bremse gibt es auch das hydraulische Bremssystem, für das automatische Betreiben der Aeolos-V 10 kW.

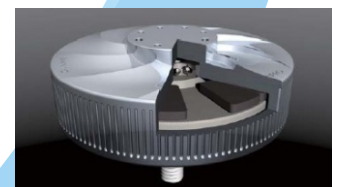


Hohe Effizienz

Niedrige Anlaufwindgeschwindigkeit: Die Aeolos V 10 kW startet bei 1,5 m/s und produziert die Leistung zum Wechselrichter ab 2,5 m/s.

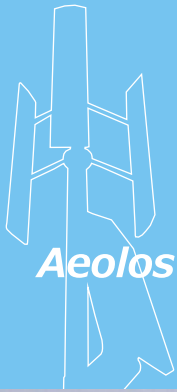
Mehr Jahresleistung: Nach EN61400-2 (IEC 61400-2) erreicht die Aeolos-V 10 kW bei 5 m/s eine Jahresleistung von 15026 kWh. Bei einer Durchschnittswindgeschwindigkeit von 10 m/s beträgt die Jahresproduktion 52770 kWh.

Die Off Grid Version der Aeolos V 10 kW verwendet eine Spannung von 96V/ 120V um die Ladeeffizienz auf 94% zu erhöhen.
Ab einer Windgeschwindigkeit von 3,5 m/s wird die Batteriebank somit geladen.

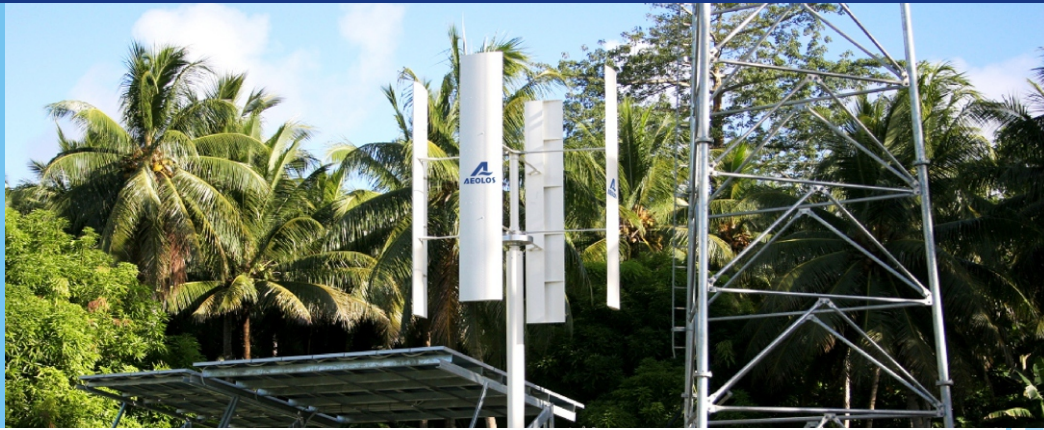


5 YEAR WARRANTY



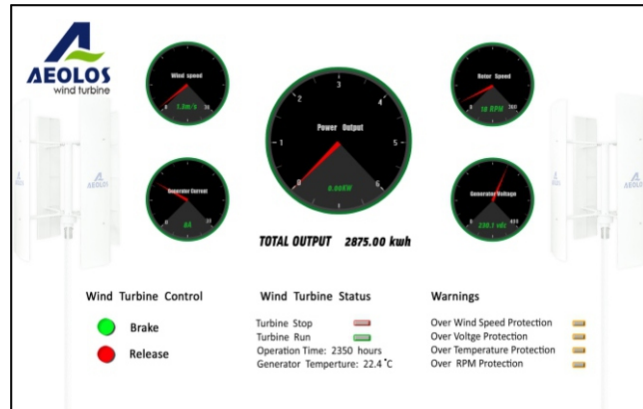


**Aeolos wind turbine
SINCE 1986**



Kontrollsystem

Fernüberwachung: Der Kunde kann die Daten der Windkraftanlage von allen Orten aus über das Internet überwachen.



Das automatische Hydraulik Bremssystem steuert die Anlage selbstständig. Es ist geeignet für Inselsystem, Telekommunikationsmasten, überall dort, wo keiner vor Ort ist. Bei zu hohem Wind, Überspannung, zu hohe Temperaturen des Generators und allen anderen Störfaktoren geht dieses Auto-Bremssystem sofort auf STOP. Es setzt sich auch automatisch zurück, um die Windkraftanlage neu zu starten.



5 YEAR WARRANTY



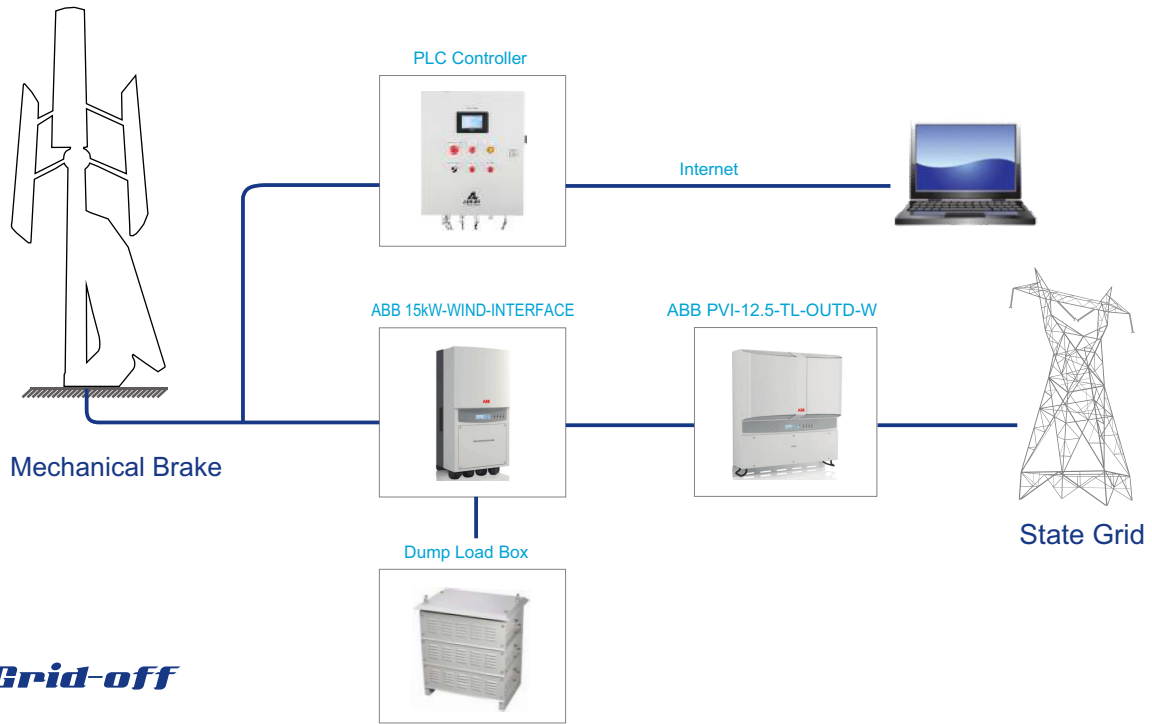


**Aeolos wind turbine
SINCE 1986**

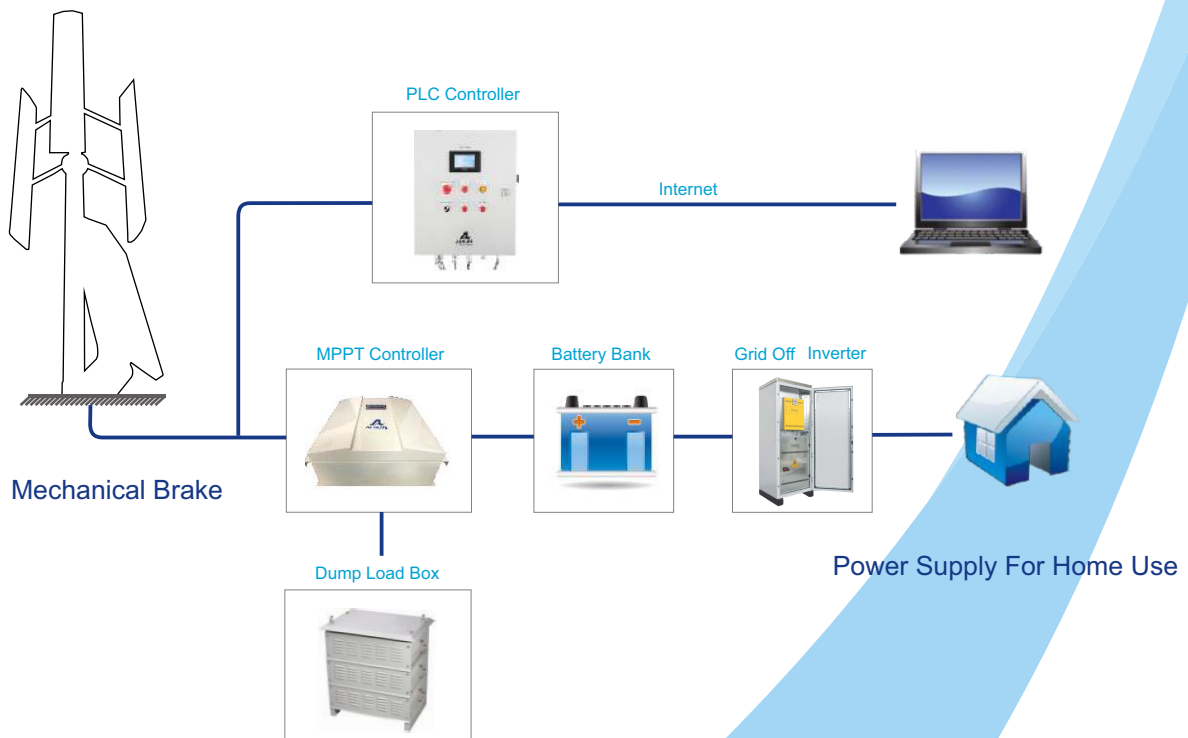


Schaltplan

Grid-on



Grid-off



5 YEAR WARRANTY

