

LOOSEN
WINDKRAFT

GmbH


AEOLOS
wind turbine
Aeolos-V Series

Vertical Wind Turbine Brochure

*Aeolos wind turbine
SINCE 1986*



Loosen Windkraft GmbH
Rosenweg 1, 92342 Freystadt
Tel.: +49 (0) 9179/9632082
Email: info@loosen-windkraft.de
www.loosen-windkraft.de

Aeolos-V 2kW



Aeolos -V Series
windturbinestar.com

Aeolos wind turbine
SINCE 1986



Datenblatt

Generator Type: 3-phasen permanentmagnet
Rotor Höhe: 2.8 m (9.2 ft)
Rotor Durchmesser: 2.2 m (7.2 ft)
Turbinengewicht: 89 kg (196.2 lbs)
Flügelmaterial: Aluminum Legierung
Flügelanzahl: 4
Arbeitstemperatur: -20°C bis 50°C
Lebensdauer: 20 Jahre

Performance

Nennleistung: 2000 W
Max Ausgangsleistung: 2700 W
Anlaufgeschwindigkeit: 2.5 m/s (5.6 mph)
Nennwindgeschwindigkeit: 11 m/s (24.6 mph)
Überlebensgeschwindigkeit: 50 m/s (111.8 mph)
Generator Effizienz: 96%
Geräuschpegel: < 45 dB(A)
Garantie: 5 Jahre

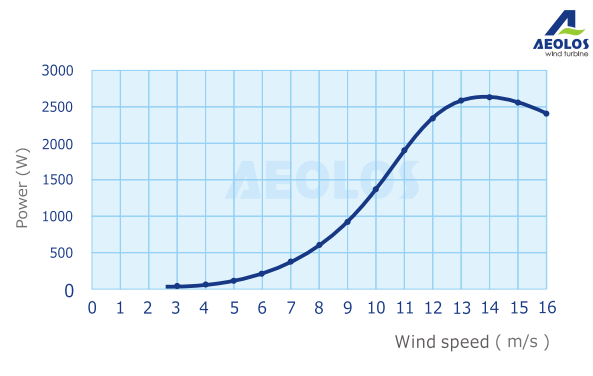
Sicherheit

Max RPM: 320 RPM
Dump Load: 3kW Box
Mechanische Bremse: Manual

Optional

Monitoring System (Internet/Wireless)
Automatische Hydraulikbremse
Off Grid: 48/96 V
On Grid: 110/220 V

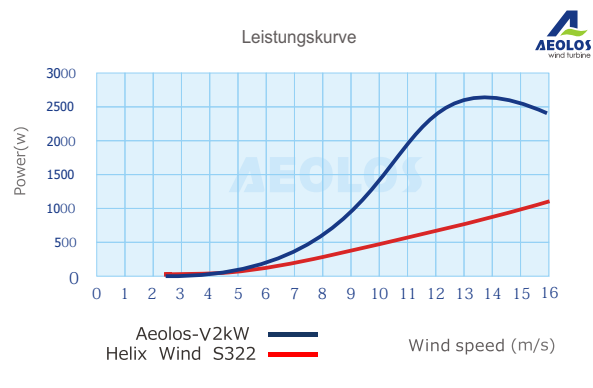
Aeolos-V 2kW Leistungskurve



Durchschnittlicher Jahresertrag Aeolos-V 2kW

Wind in m/s	Jahresertrag (kWh)	Wind in m/s	Jahresertrag (kWh)
3 m/s	716 kWh	8 m/s	8504 kWh
4 m/s	1619 kWh	9 m/s	10124 kWh
5 m/s	3013 kWh	10 m/s	11517 kWh
6 m/s	4786 kWh	11 m/s	12692 kWh
7 m/s	6687 kWh	12 m/s	13677 kWh

Aeolos-v 2kW Leistungskurve VS HelixS322



5 YEAR WARRANTY



Aeolos Wind Energy, Ltd (UK)
27 Old Gloucester Street, London WC1N 3AX
United Kingdom
Tel: +44 208 242 1884
E-mail: sales@windturbinestar.com





**Aeolos wind turbine
SINCE 1986**



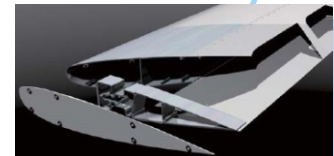
Why Choose Aeolos-V 2kW Wind Turbine?

Dreifacher Sicherheitsschutz

Das spezielle Flügeldesign der Aeolos Windkraftanlage ist so konzipiert, dass dieses max. nur 320 U/min zulässt. Auch bei höheren Windgeschwindigkeiten über 30 m/s oder 40 m/s ist dies gewährleistet.

PWM Bremswiderstand: Die Aeolos-V 2kW Windkraftanlage verfügt über einen 3 kW Bremswiderstand mit PWM Ladefunktion. Dies wird über die Ausgangsleistung und die Spannung bei starken Windgeschwindigkeiten gesteuert.

Mechanische Bremse: Die manuelle mechanische Bremse kann die Windkraftanlage für Wartungen oder Sturm stoppen. Als optionale Bremse gibt es auch das hydraulische Bremssystem, für das automatische Betreiben der Aeolos-V 2kW.

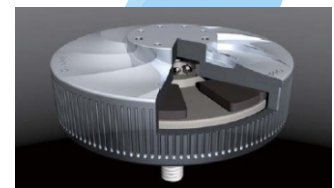


Hohe Effizienz

Niedrige Anlaufwindgeschwindigkeit: Die Aeolos V 2kW startet bei 1,5 m/s und produziert die Leistung zum Wechselrichter ab 2,5 m/s.

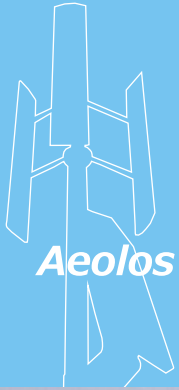
Mehr Jahresleistung: Nach EN61400-2 (IEC 61400-2) erreicht die Aeolos V 2kW bei 5 m/s eine Jahresleistung von 3013 kWh. Bei einer Durchschnittswindgeschwindigkeit von 10 m/s beträgt die Jahresproduktion 11517 kWh.

MPPT Laderegler für Off Grid: Die Off Grid Version der Aeolos V 2kW verwendet eine Spannung von 48V/60V um die Ladeeffizienz auf 94% zu erhöhen. Ab einer Windgeschwindigkeit von 3 m/s wird die Batteriebank somit geladen.



5 YEAR WARRANTY



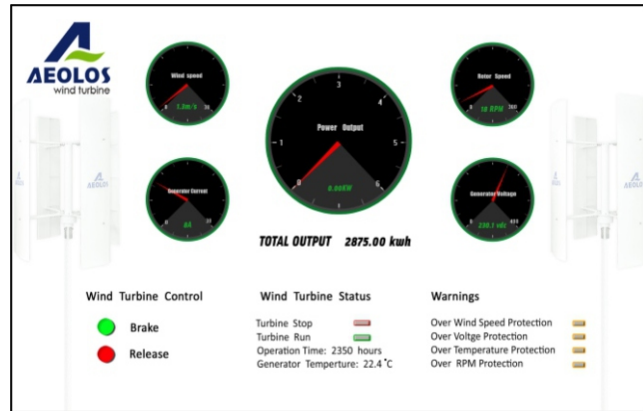


**Aeolos wind turbine
SINCE 1986**



Kontrollsystem

Fernüberwachung: Der Kunde kann die Daten der Windkraftanlage von allen Orten aus über das Internet überwachen.



Das automatische Hydraulik Bremssystem steuert die Anlage selbstständig. Es ist geeignet für Inselsystem, Telekommunikationsmasten, überall dort, wo keiner vor Ort ist. Bei zu hohem Wind, Überspannung, zu hohe Temperaturen des Generators und allen anderen Störfaktoren geht dieses Auto-Bremssystem sofort auf STOP. Es setzt sich auch automatisch zurück, um die Windkraftanlage neu zu starten.



5 YEAR WARRANTY



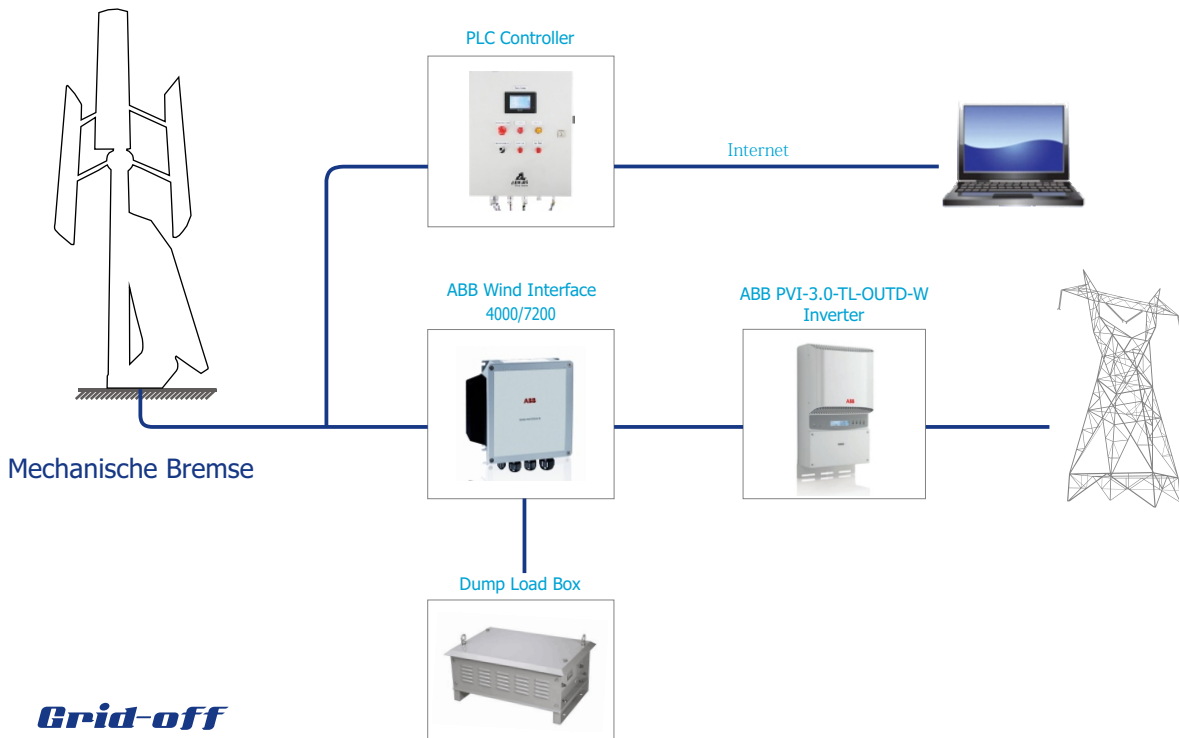


**Aeolos wind turbine
SINCE 1986**

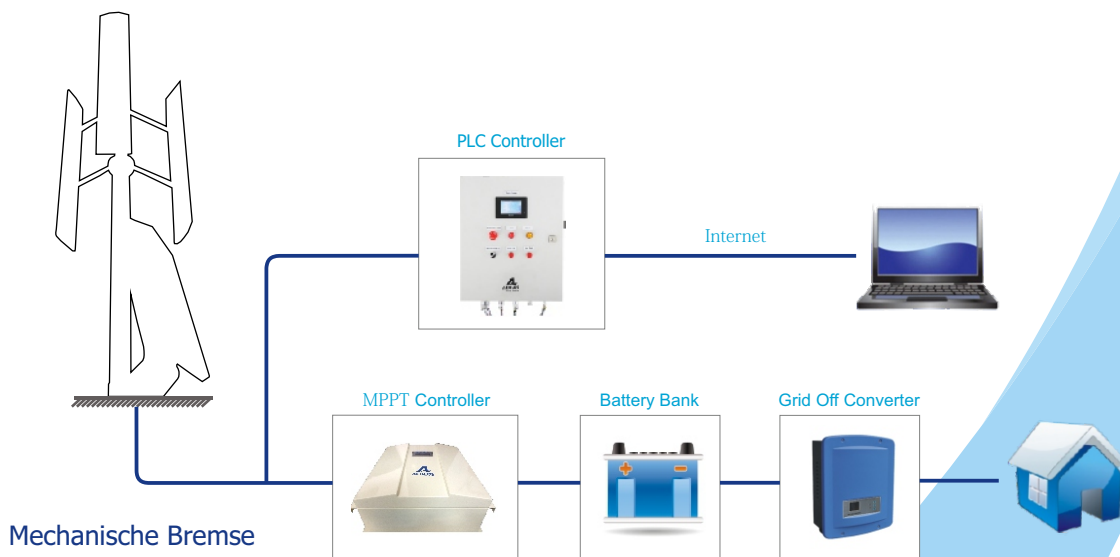


Schaltplan

Grid-on



Grid-off



5 YEAR WARRANTY

